

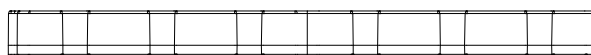
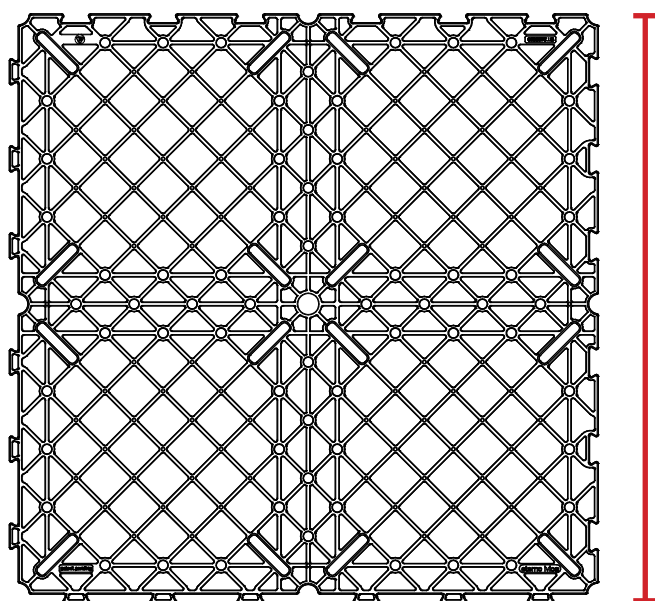


ACCESSORI

SCHEMA TECNICA GRIGLIA DI SICUREZZA

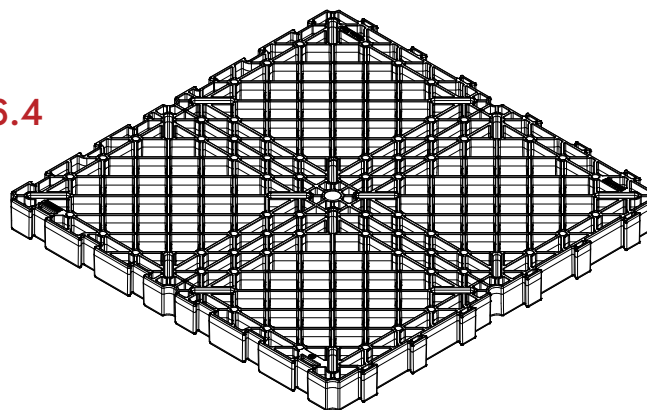
eternoivica | Eterno Ivica Srl
Via Austria 25/E
35127 Padova - Italy

SUPERIOR QUALITY FOR BUILDING



I 39.6

506.4



506.4

DESCRIZIONE CAPITOLATO

La griglia di sicurezza è costituita da un pannello delle dimensioni di 50 x 50 cm e altezza 4 cm, prodotta con polimero termoplastico di colore nero. Lo scopo di questo pannello è creare un sottopavimento sul quale si possano posare direttamente svariate tipologie di pavimentazioni, ad esempio gres porcellanato, marmo, pietra, ecc. Le griglie vengono accostate l'una all'altra e si vincolano tra di loro tramite gli incastri a "coda di rondine" predisposti lungo tutto il perimetro, formando così un piano continuo e robusto. Il sistema si completa con l'accoppiamento dei supporti regolabili in altezza (PRIME®, SE, NM, SB) la cui testa si appoggia all'intradosso dei pannelli nelle apposite asole predisposte negli angoli degli stessi, al centro del pannello e lungo i bordi laterali.

Nel caso si voglia ottenere una sottostruttura più robusta, consigliamo di aggiungere un supporto al centro della griglia e lungo i quattro bordi laterali. La Griglia di sicurezza va applicata in ambienti esterni. Nel caso di posa con lastre di gres porcellanato o altre tipologie di lastre, consigliamo di utilizzare i seguenti accessori:

- Distanziatore MINI DM senza puntale, spessore 4 mm
- Livellatore LGH, diametro 110 mm, spessore 1 - 2 - 3 mm
- Crocetta altezza mm 15, spessore 2 - 3 - 4 mm
- Distanziatore perimetrale in acciaio inox o in PP

MATERIA PRIMA:

Polipropilene

IMPATTO AMBIENTALE:

riciclabile - rifiuto non pericoloso

PROPRIETÀ E CARATTERISTICHE GENERALI

	UNITÀ	VALORE			TOLLERANZA
LARGHEZZA CORPO	cm	50.6			+/- 0.5
ALTEZZA CORPO	cm	4			+/- 0.2
SUPERFICIE DI APPOGGIO	cmq	2500			+/- 2
PESO	Kg	2.9			+/- 0.05
DUREZZA	Shore d	70			+/- 3
FLESSIONE MASSIMA*	%	1			\
RESISTENZA ALLE BASSE TEMPERATURE	°C	-40			\
PROVA A FLESSIONE	mm	1	3	6	\
carico centrale **	KN	0,35	1,35	3,16	\
carico laterale **	KN	0,40	1,33	3,21	\
carico laterale + supporti centrali**	KN	0,95	5,97	19,50	\

*Per ridurre il grado di flessione si consiglia di aggiungere un supporto al centro della griglia.

**Prove effettuate dal Dipartimento di Ingegneria Civile, Edile e Ambientale dell'Università degli studi di Padova. 1KN=102Kg



ACCESSORI

SCHEDA TECNICA GRIGLIA DI SICUREZZA

eternoivica | Eterno Ivica Srl
Via Austria 25/E
35127 Padova - Italy

SUPERIOR QUALITY FOR BUILDING

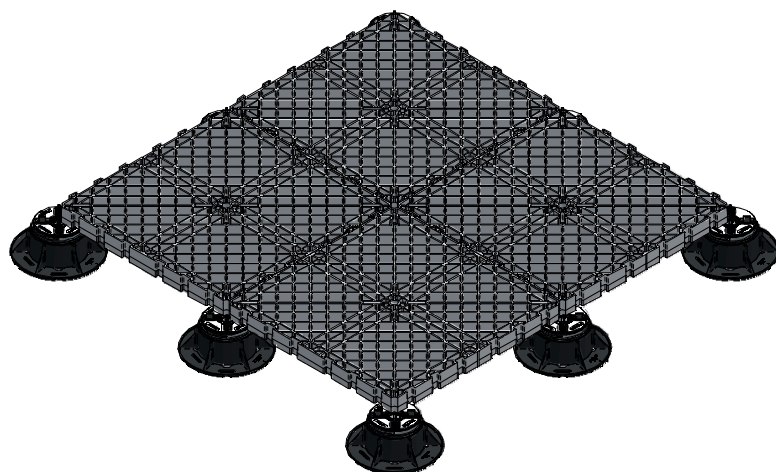
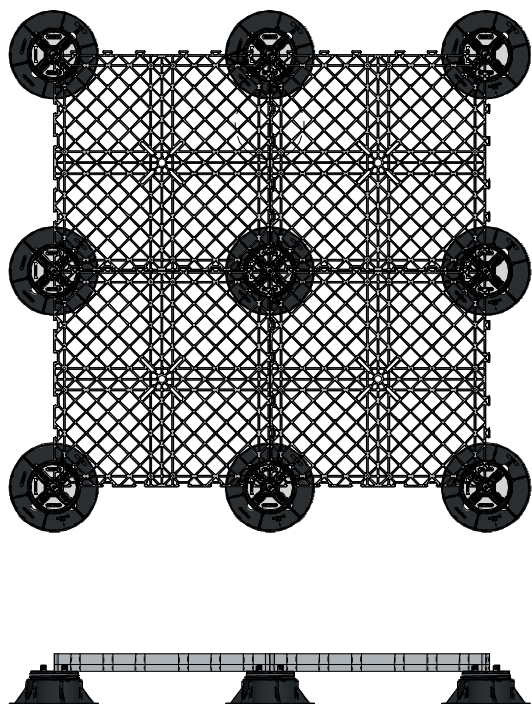


PROPRIETÀ E CARATTERISTICHE PARTICOLARI

COD.	DESCRIZIONE	MISURA	PZ. PALLET
P021305050	GRIGLIA DI SICUREZZA	50.6cm X 50.6cm X 4cm	200

ISTRUZIONI PER LA POSA:

1. Posizionare i supporti sul piano di posa e regolare l'altezza desiderata;
2. Appoggiare i pannelli a griglia sopra i supporti in corrispondenza delle speciali asole predisposte ed avvicinare i pannelli l'uno con l'altro tramite gli innesti a "coda di rondine";
3. Verificare che la superficie continua così ottenuta sia perfettamente piana, eventualmente utilizzare la chiave di regolazione;
4. Posare gli elementi di pavimentazione (gres porcellanato, marmo, pietra, ecc.) avendo l'accortezza di posizionare al di sotto degli angoli il Distanziatore MINI DM senza puntale, il quale ha la funzione di creare la "fuga" e allineare gli elementi di pavimentazione. Il Livellatore LGH, dello spessore di 1 o 2 o 3 mm ha la funzione di livellare particolari situazioni. La Crocetta altezza 15 mm può essere impiegata in alternativa al Distanziatore MINI DM. Anch'essa ha la funzione di creare la "fuga" e allineare gli elementi di pavimentazione. Lungo i bordi perimetrali utilizzare l'apposito Distanziatore perimetrale in acciaio inox o in PP.



L'imballaggio finale dei bancali è realizzato con l'avvolgimento di un film in polietilene. Si consiglia lo stoccaggio al coperto, protetto dalle precipitazioni.

I dati esposti sono relativi alla produzione attuale e possono essere cambiati e aggiornati da Eterno Ivica in qualsiasi momento senza preavviso. Considerate le numerose possibilità d'impiego e la possibile interferenza di elementi da noi non dipendenti, non ci assumiamo responsabilità in merito ai risultati. L'acquirente è tenuto a stabilire sotto la propria responsabilità l'idoneità del prodotto all'impiego previsto. Il documento è di proprietà di Eterno Ivica. I diritti sono riservati.